

Para obtener instrucciones en Español, dirjase a la página 5.
Инструкцію на руском языке см. на стр. 13

Pour des instructions en Francais, référez-vous à la page 9.
Інструкцію українською мовою див. на стор. 17

VM9214R



What's in the Box

VM9214R Head Unit
Single DIN Sleeve
Wiring Harness
Parking Brake Sensor Extension Wire
Mounting Hardware

Cosmetic Trim Ring
Remote Control with Battery
3.5mm to 3.5mm Media Adaptor Cable
Owners Manual
Installation Guide

Tools and Supplies

You will need these tools and supplies to install your VM9214R:

- Torx type, flat-head and Philips screwdrivers
- Wire cutters and strippers
- Tools to remove existing radio (screwdriver, socket wrench set or other tools)
- Electrical tape
- Crimping tool
- Volt meter/test light
- Crimp connections
- 18 gauge wire for power connections
- 16 – 18 gauge speaker wire

WARNING! Never install this unit where operation and viewing could interfere with safe driving conditions.

Optional Equipment

- **NAV102:** Allows you to access navigation features. All installation and operating instructions are included with the navigation module.
- **BTM10:** Allows you to connect to a Bluetooth enabled cell phone or other device.
- **Rear Camera**

Disconnecting the Battery

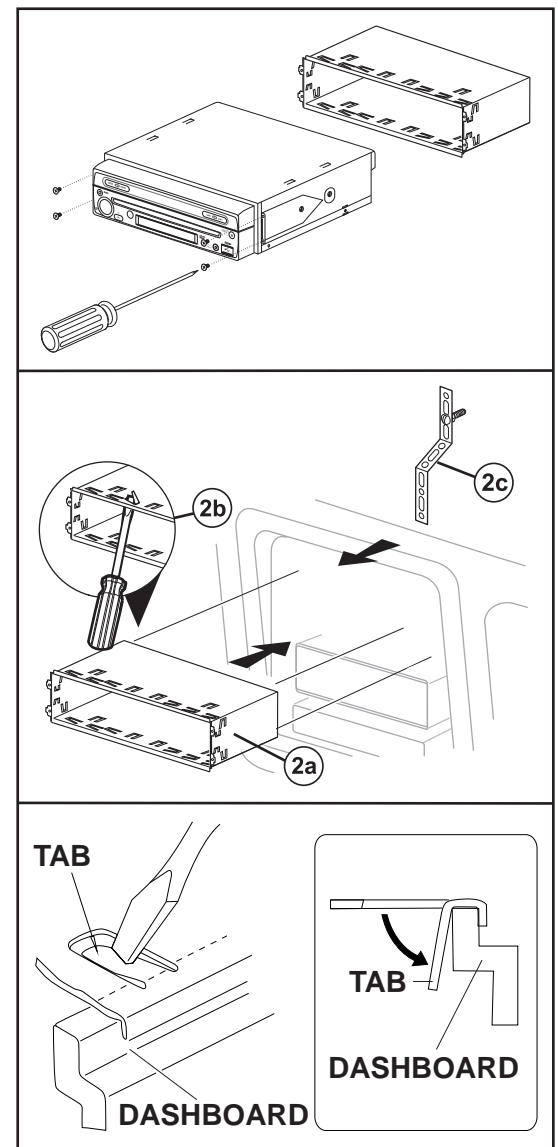
To prevent a short circuit, be sure to turn off the ignition and remove the negative (-) battery cable prior to installation.

NOTE: If the VM9214R is to be installed in a car equipped with an on-board drive or navigation computer, do not disconnect the battery cable. If the cable is disconnected, the computer memory may be lost. Under these conditions, use extra caution during installation to avoid causing a short circuit.

Pre-installation

- 1** Remove the four screws that attach the mounting sleeve to the radio and remove the sleeve.
- 2** Install the mounting sleeve.
 - a. Install mounting sleeve into the dashboard or optional adapter. Do not force the sleeve into the opening or cause it to bend or bow.
 - b. Locate the series of bend-tabs along the top, bottom and sides of the mounting sleeve. With the sleeve fully inserted into the dashboard opening, bend as many of the tabs outward as necessary so that the sleeve is firmly secured to the dashboard.
 - c. Install support strap to make the unit more stable.
- 3** Place the radio in front of the dashboard opening so the wiring can be brought through the mounting sleeve.

CAUTION! Be careful not to damage the car wiring.



Wiring

WARNING! Only connect the unit to a 12-volt power supply with proper grounding.

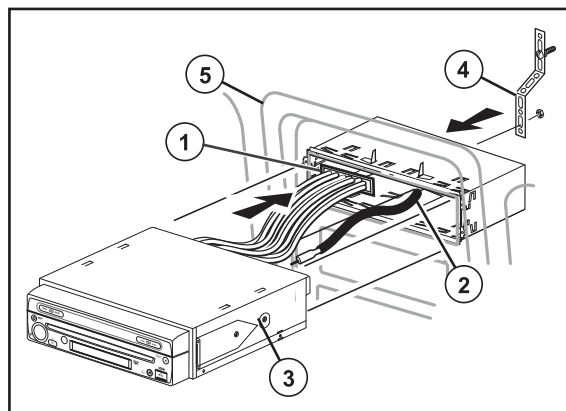
Complete wiring as illustrated in the wiring diagram on page 4. Once the wiring is complete, reconnect the battery negative terminal. If there is no ACC available, connect the ACC lead to the power supply with a switch.

NOTE: When replacing a fuse, be sure to use correct type and amperage to avoid damaging the radio. The VM9214R uses one 15 amp fuse, located in the black filter box in-line with the main wire harness.

Final Installation

After completing the wiring connections, turn the unit on to confirm operation (ignition switch must be on). If unit does not operate, recheck all wiring until problem is corrected. Once proper operation is achieved, turn off the ignition switch and proceed with final mounting of the chassis.

- 1 Connect wiring adapter to existing wiring harness.
- 2 Connect antenna lead.
- 3 Carefully slide the radio into the mounting sleeve, making sure it is right-side-up, and secure with the original 4 screws.
- 4 Attach one end of the perforated support strap (supplied) to the screw stud, which is screwed into the threaded insert on the back of the unit, using the hex nut provided. Fasten the other end of the perforated strap to a secure part of the dashboard either above or below the radio using the screw and hex nut provided. Bend the strap to position it as necessary.
- 5 Replace any items you removed from the dashboard.

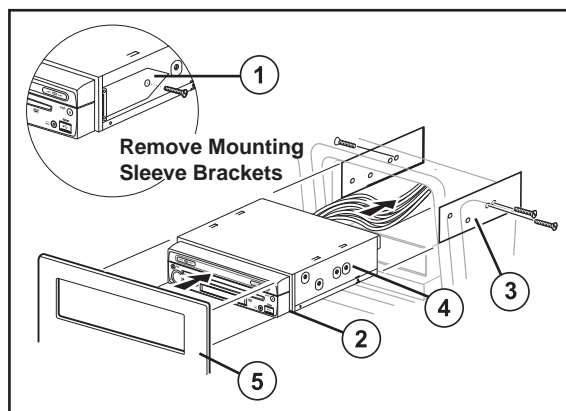


CAUTION! The rear of the radio must be supported with the strap to prevent damage to the dashboard from the weight of the radio or improper operation due to vibration.

ISO-DIN Installation

- 1 Remove mounting sleeve brackets.
- 2 Remove trim ring.
- 3 Mount factory brackets on new radio using existing screws from old radio.
- 4 Slide radio chassis into dash opening and secure.
- 5 Re-install dash panel.

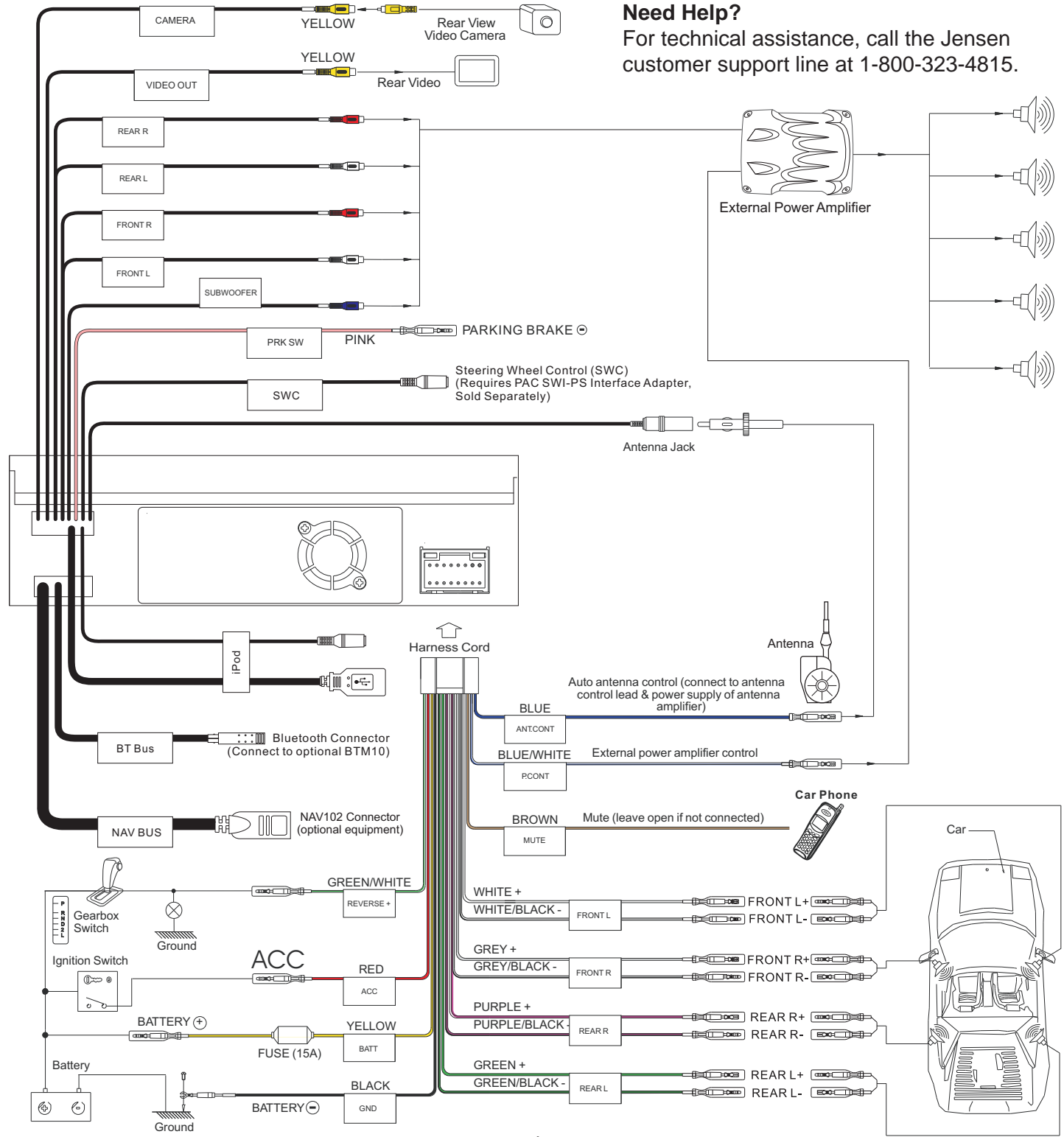
NOTE: For proper operation of the CD/DVD player, the chassis must be mounted within 20° of horizontal. Make sure the unit is mounted within this limitation.

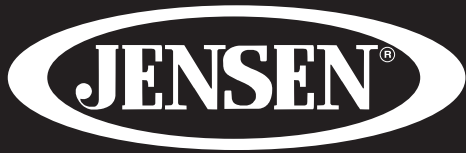


Wiring Diagram

IMPORTANT: Incorrect wiring connections can damage the unit. Follow the wiring instructions carefully, or have the installation handled by an experienced technician.

For basic iPod connectivity, you can use the white 30-pin to USB iPod cable that came with your Apple device. For iPod video or photo playback, you must purchase the jLink-USB cable. Connect the iPod cable to the rear chassis iPod inputs (USB / 3.5mm connectors) and route the iPod cable to an accessible part of the dash area for easy connectivity. For occasional iPod use, keep an iPod cable in your glove box and use it to connect the iPod to the front USB connector.





For instructions in English, see page 1.
Инструкцию на русском языке см. на стр. 13

Pour des instructions en Français, référez-vous à la page 9.
Інструкцію українською мовою див. на стор. 17

VM9214R



Qué hay en la Caja

Unidad Central VM9214R
Cubierta DIN Simple
Mazo de Cables
Cable de extensión de sensor de
freno de estacionamiento
Dispositivo de Montaje

Anillo de Ajuste Cosmético
Control Remoto con Batería
Cable AUX/USB iPod
Cable Adaptador de Medios de 3,5mm a 3,5mm
Manual de usuario
Guía de Instalación

Herramientas y Suministros

Necesitará estas herramientas y suministros para instalar su VM9214R:

- Destornilladores del tipo Torx, cabeza plana y Philips
- Cortador y Pelador de Cable
- Herramientas para quitar la radio existente (destornillador, conjunto llaves de conector u otras herramientas)
- Cinta Aisladora Eléctrica
- Herramienta Enrolladora
- Voltímetro/lámpara de prueba
- Conexiones de enrollado
- Cable calibre 18 para conexiones de energía
- Cables de parlantes calibre 16 – 18

¡ADVERTENCIA! Nunca instale esta unidad donde la operación y la vista pudiera interferir con condiciones seguras de conducción.

Equipo Opcional

- **NAV102:** Antes de acceder a cualquier función de navegación. Todas las instrucciones de instalación y uso se incluirán con el módulo de navegación.
- **BTM10:** Antes que pueda conectarse a un dispositivo Bluetooth activado.
- **Cámara de Video Posterior**

Cómo desconectar la Batería

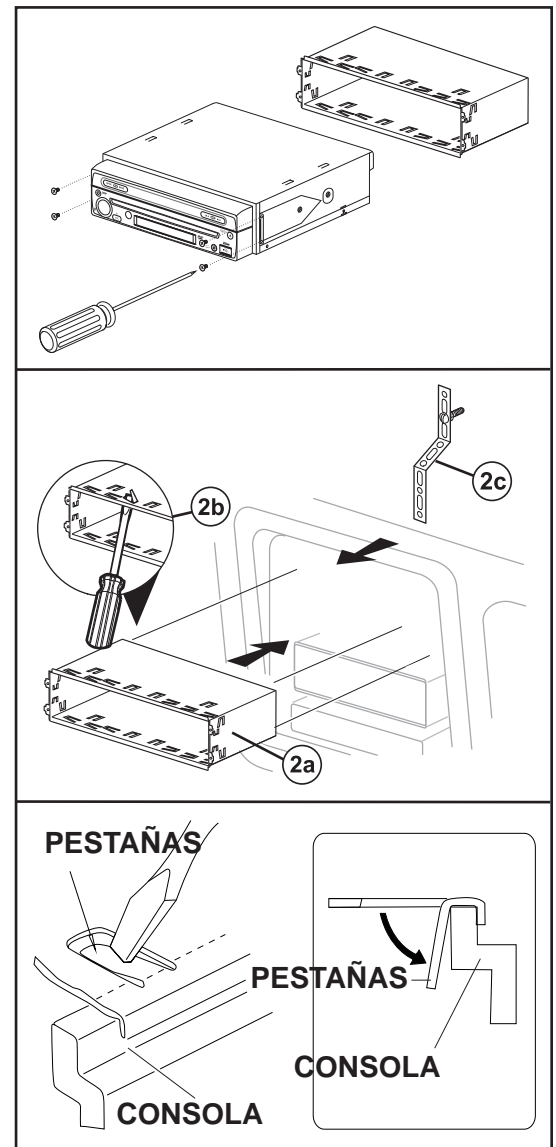
Para evitar un cortocircuito, asegúrese de cortar el encendido y quitar el cable negativo (-) de la batería antes de la instalación.

NOTA: Si el VM9214R será instalado en un automóvil equipado con una computadora de abordo o de navegación, no desconecte el cable de la batería. Si se desconecta el cable, podría perderse la memoria de la computadora. Bajo estas condiciones, use un cuidado adicional durante la instalación para evitar provocar un cortocircuito.

Pre-instalación

- 1** Quite los cuatro tornillos que atan la manga del montaje a la radio y quite la manga.
- 2** Instale la cubierta de montaje.
 - a. Instale la cubierta dentro del consola o adaptador opcional. No fuerce la cubierta dentro de la abertura o provoque que esta se doble o tuerza.
 - b. Ubique la serie de pestañas dobladas a lo largo de la parte superior, inferior, y laterales de la cubierta de montaje. Con la cubierta completamente insertada dentro de la abertura de la consola, doble hacia afuera la cantidad necesaria de pestañas para que la cubierta esté firmemente asegurada a la consola.
 - c. Instale la tira de soporte para hacer más estable a la unidad.
- 3** Coloque la radio frente a la abertura de la consola de forma tal que el cableado pueda pasarse por la cubierta de montaje.

¡PRECAUCIÓN! Tenga cuidado de no dañar el cableado del automóvil.



Cableado

¡ADVERTENCIA! Sólo conectar la unidad a un suministro de energía de 12 voltios con la adecuada conexión a tierra.

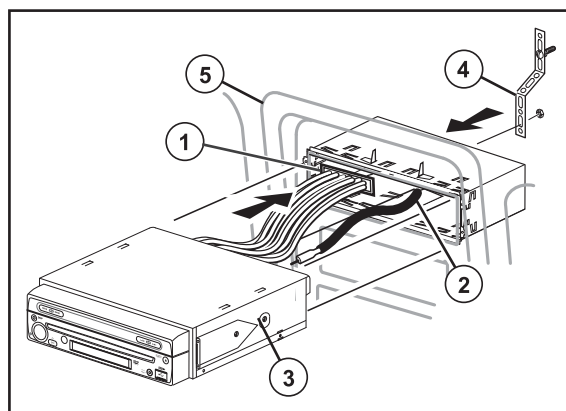
Complete el cableado como se ilustra en el diagrama de cableado de la página 8. Una vez completado, reconecte el terminal negativo de la batería. Si no hay disponible ACCESORIOS, conecte el terminal CAC al suministro de energía con un interruptor.

NOTA: Cuando reemplaza un fusible, asegúrese de usar el tipo y amperaje correctos para evitar daños a la radio. El VM9214R usa un fusible de 15 amp, ubicado en la caja trasera de filtro en línea con el cableado principal.

Instalación Final

Después de terminar las conexiones de cableado, encienda la unidad para confirmar el funcionamiento (el interruptor de encendido del vehículo debe estar en "on"). Si la unidad no funciona, vuelva a verificar todo el cableado hasta corregir el problema. Una vez que se logra el funcionamiento correcto, cierre el interruptor de encendido y proceda con el montaje final del chasis.

- 1 Conecte el adaptador de cableado al arnés de cableado existente.
- 2 Conecte el terminal de antena.
- 3 Deslice cuidadosamente la radio dentro de la cubierta de montaje, asegurándose que tiene el lado correcto hacia arriba, y asegure con la original los 4 tornillos.
- 4 Adose un extremo de la tira perforada de soporte (provista) al tornillo prisionero, el cual está atornillado en el inserto roscado en la parte posterior de la unidad, usando la tuerca hexagonal provista. Sujete el otro extremo de la tira perforada a una parte segura de la consola tanto arriba o debajo de la radio usando un tornillo y la tuerca hexagonal provista. Doble la tira, como sea necesario para posicionarla.
- 5 Vuelva a colocar cualquier ítem removido de la consola. Conecte el adaptador de cableado al arnés de cableado existente.



¡PRECAUCIÓN! La parte posterior de la radio debe estar soportada con la tira para evitar daños a la consola por el peso de la radio o el funcionamiento inadecuado debido a la vibración.

NOTA: Para el funcionamiento correcto del reproductor de CD/DVD, el chasis debe montarse dentro de los 20° de la horizontal. Asegúrese que la unidad se monta sin esta limitación.

Instalación Final ISO DIN

- 1 Quite los soportes de la manga del montaje.
- 2 Quitar los anillos cosméticos.
- 3 Montar soportes de fábrica en la nueva radio usando los tornillos existentes de la vieja radio.
- 4 Deslice el chasis de la radio dentro de la abertura y asegure.
- 5 Re-instalar el panel de consola.

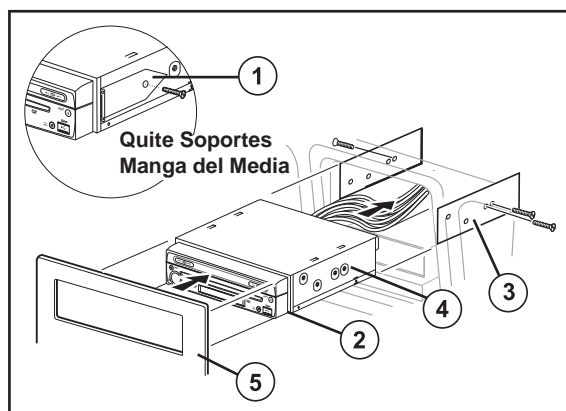
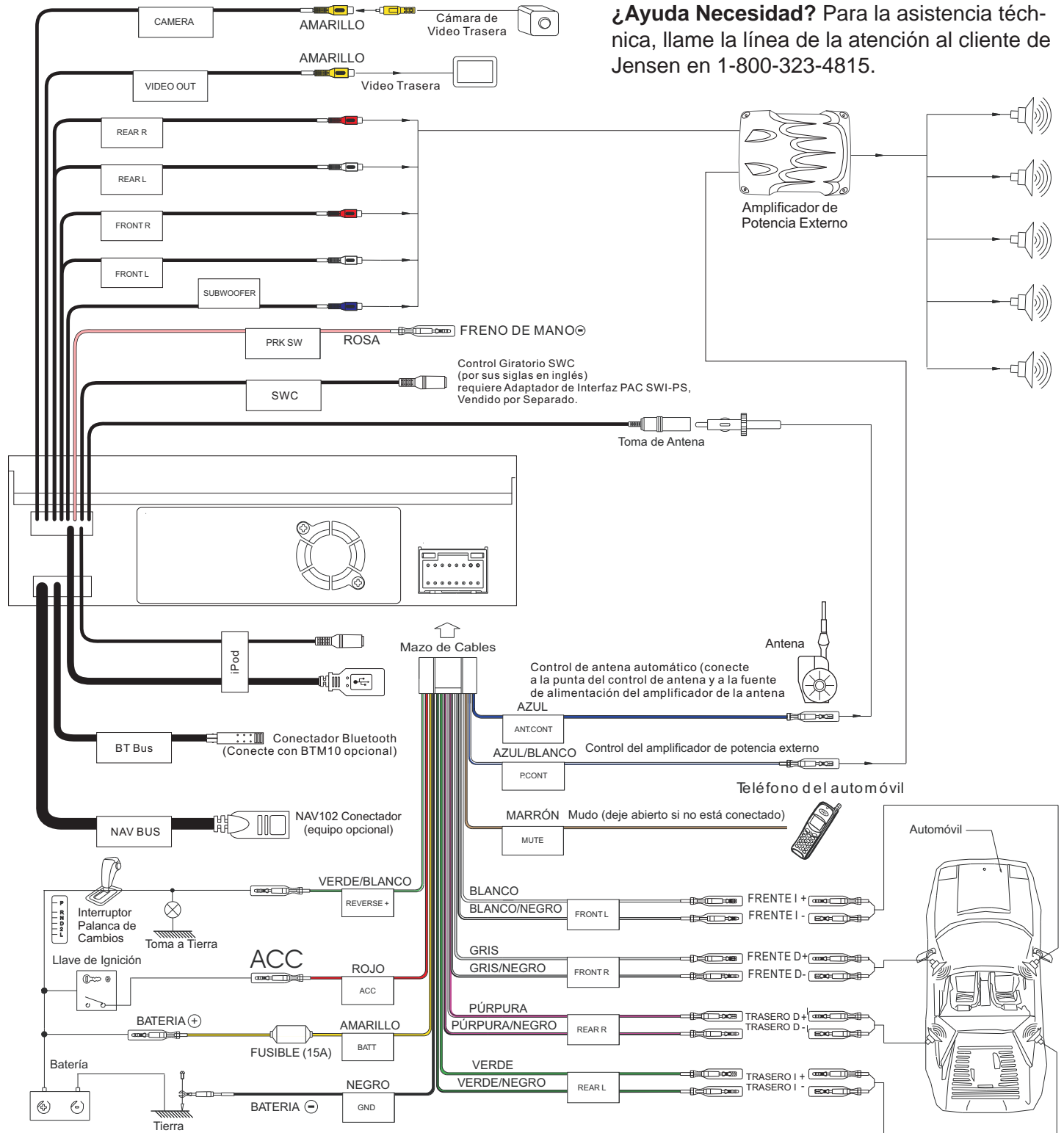


Diagrama de Cableado

IMPORTANTE: Las conexiones incorrectas del cableado pueden dañar la unidad. Siga las instrucciones del cableado cuidadosamente, o haga que la instalación sea manejada por un técnico experimentado.

Conecte el cable del iPod a las entradas traseras del iPod del chasis (conectores USB / 3.5mm) y guíe el cable del iPod a una parte accesible del área del tablero para una conectividad fácil. Para un uso ocasional del iPod, mantenga un cable de iPod en la guantera y utilícelo para conectar el iPod al conector frontal del USB.



For instructions in English, see page 1.
Инструкцию на русском языке см. на стр. 13.

Para obtener instrucciones en Español, diríjase a la página 5.
Інструкцію українською мовою див. на стор. 17.

VM9214R



Ce qu'il y a dans la boîte

Installation de tête VM9214R
Manchon DIN simple
Harnais de câblage
Fil d'extension de la sonde de frein de stationnement
Matériel de montage
Rondelle décorative

Télécommande avec pile
Câble USB/AUX iPod
Câble d'adaptateur média 3.5mm à 3.5mm
Mode d'emploi du propriétaire
Mode d'emploi d'installation

Outils et fournitures

Vous aurez besoin de ces outils et fournitures pour installer votre VM9214R:

- Tournevis à poinite à six lobes, tournevis à tête fraisée et tournevis Philips
- Coupe-fils et dénudeurs
- Des outils pour enlever la radio existante (tournevis, un jeu de clés à douille et d'autres outils encore)
- Ruban isolant
- Outil de sertissage
- Volt mètre/ lumière d'essai
- Connexions de sertissage
- Fil à calibre 18 pour des branchements puissance
- Fil de hauts parleurs à calibre 16 – 18

AVERTISSEMENTS! N'installez jamais cet appareil là où il peut interférer avec des conditions de conduite sûre.

Equipment facultatif

- **NAV102:** Avant d'accéder à des caractéristiques de navigation toutes les instructions d'installation et d'opération seront incluses avec le module de navigation.
- **BTM10:** Avant de brancher à un dispositif prêt pour le Bluetooth.
- **Caméra à vue arrière vidéo**

Débrancher la pile

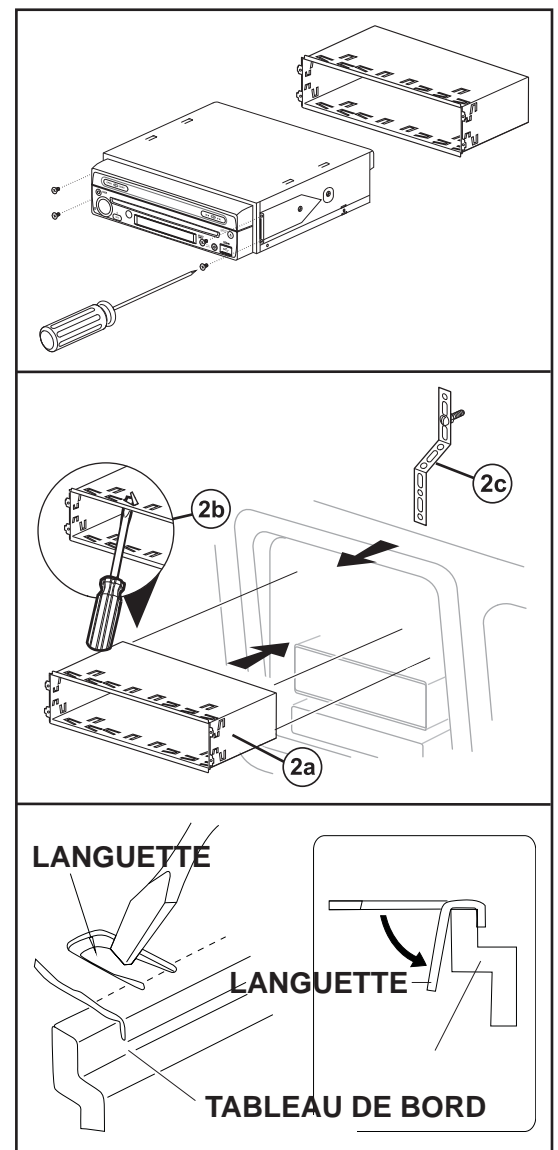
Pour empêcher un court circuit; soyez sûr d'éteindre le commutateur d'allumage et enlever le câble de pile négatif (-) avant d'installation.

A NOTER : Si le VM9214R est à installer dans une voiture équipée d'un lecteur à bord ou un ordinateur de navigation, ne débranchez pas la pile. Si le câble est débranché la mémoire de l'ordinateur peut être perdue. Dans ces conditions, soyez très sûr pendant l'installation pour éviter de provoquer un court-circuit.

Pré-installation

- 1** Enlevez les quatre vis qui attachent le manchon de montage à la radio et enlevez le manchon.
- 2** Installez le manchon de montage.
 - a. Installez le manchon de montage dans le tableau de bord ou l'adaptateur (facultatif). Ne forcez pas le manchon dans l'ouverture ou le plier.
 - b. Trouvez la série des languettes à plier tout au long du haut ; du bas et les côtés du manchon de montage. Avec le manchon inséré jusqu'au bout, pliez autant de languettes vers le dehors qu'il faut pour que le manchon soit bien attaché au tableau de bord.
 - c. Installer la courroie de soutien pour stabiliser l'appareil.
- 3** Placez la radio devant l'ouverture du tableau de bord pour que le câblage puisse être acheminé à travers le manchon de montage.

CAUTION! Faites attention à ne pas endommager le câblage de la voiture.



Câblage

AVERTISSEMENT! Branchez l'appareil à une alimentation à 12 volts seulement avec une bonne terre.

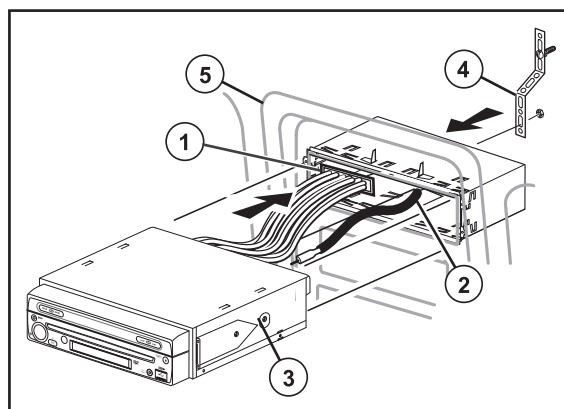
Terminez le câblage comme illustré dans le diagramme du câblage à la page 12. Lorsque le câblage est terminé rebranchez la borne négative de la pile. S'il n'y pas d'ACC disponible, branchez le fil de sortie ACC à l'alimentation avec un interrupteur.

A NOTER : Lorsque vous remplacer un fusible, soyez sûr d'utilisez le type et l'ampérage corrects pour éviter d'endommager la radio. Le VM9214R utilise un fusible 15 amp, situé dans la boîte noire à filtre aligné avec le harnais.

Installation Finale

Après avoir terminé les branchements de câblage, allumez l'appareil pour confirmer l'opération (le commutateur d'allumage doit être allumé). Si l'appareil ne fonctionne pas; revérifiez tout le câblage jusqu'à ce que le problème soit résolu. Lorsque l'opération est obtenue, éteignez le commutateur d'allumage et procédez au montage final du châssis.

- 1 Branchez l'adaptateur du câblage au harnais de câblage existant.
- 2 Reliez le câble d'antenne.
- 3 Glissez doucement la radio dans le manchon de montage, en vous assurant qu'il va dans le bon sens, et fixez avec l'original les 4 vis.
- 4 Attachez un bout de la courroie de soutien perforée (fournie) au boulon qui est serti dans l'insertion à visser sur le dos de l'appareil, en utilisant l'écrou hexagonal fourni. Attachez l'autre bout de la courroie perforée à la partie sûre du tableau de bord soit au-dessus ou au-dessous de la radio en utilisant l'écrou et l'écrou hexagonal fournis. Pliez la courroie pour la positionner comme il faut.
- 5 Remplacez tout article que vous aviez enlevé du tableau de bord.



CAUTION! L'arrière de la radio doit être soutenu avec la courroie pour empêcher l'endommagement au tableau de bord depuis le poids de la radio ou de l'opération mauvaise à cause de la vibration.

A NOTER : Pour une bonne opération du lecteur CD/DVD le châssis doit être monté dans 20° de l'horizontal. Assurez-vous que l'appareil est monté à l'intérieur de cette limitation.

Installation ISO-DIN

- 1 Enlevez les supports de la manchon de montage.
- 2 Enlevez rondelle décorative.
- 3 Montez les supports d'usine sur la nouvelle radio en utilisant les écrous existants venant de l'ancienne radio.
- 4 Glissez le châssis de la radio dans l'ouverture du tableau de bord et sécurisez.
- 5 Panneau réinstallation tableau de bord.

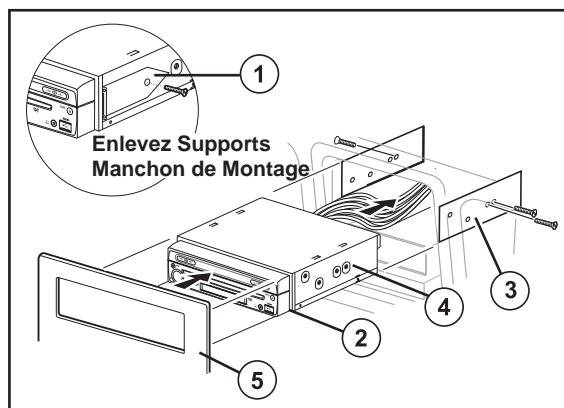
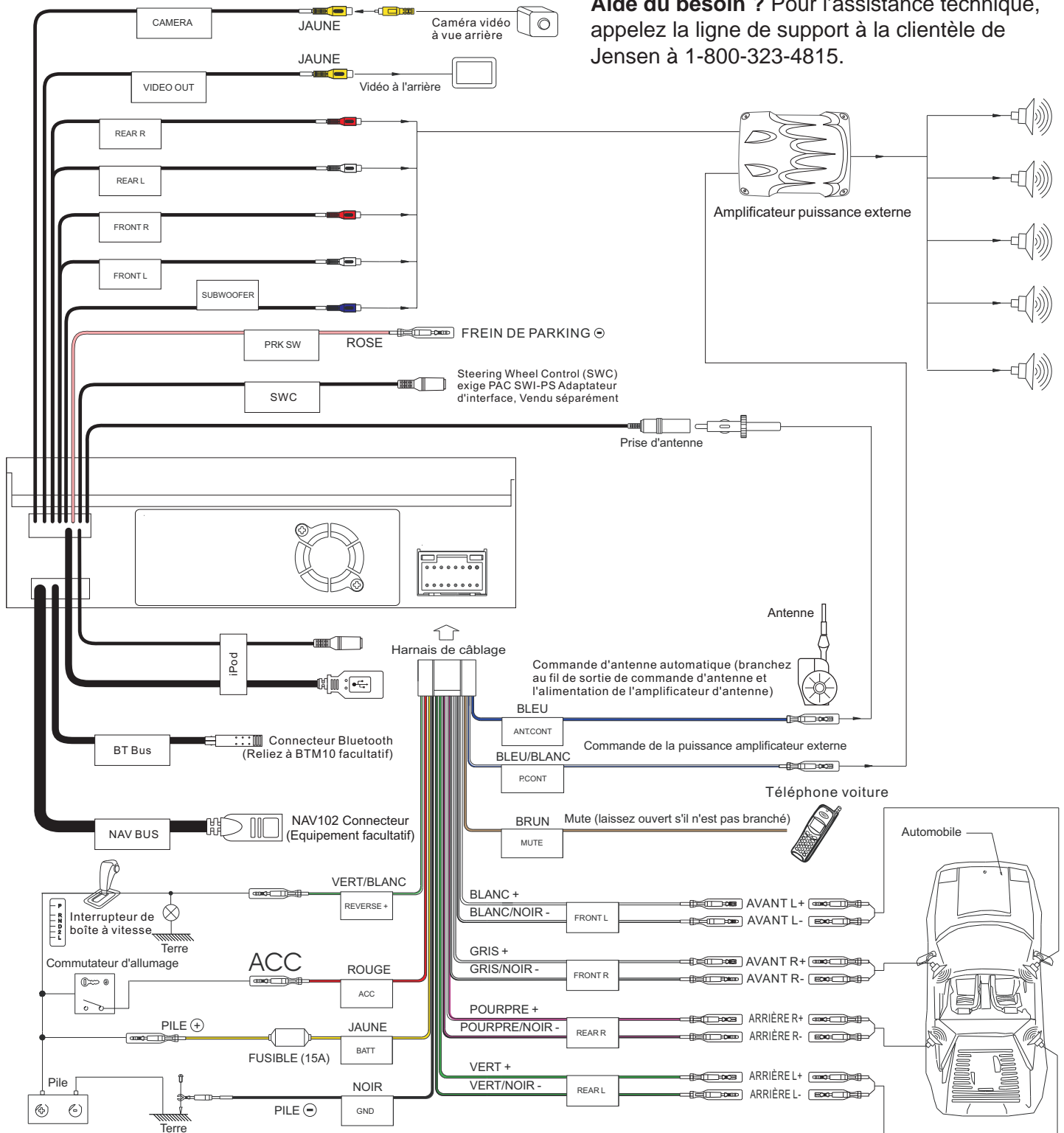


Diagramme de Câblage

IMPORTANT : Les raccordements incorrects de câblage peuvent endommager l'unité. Suivez les instructions de câblage soigneusement, ou faites manipuler l'installation par un technicien expérimenté.

Branchez le câble iPod aux entrées iPod du châssis en arrière (USB/connecteurs 3.5mm) et faites acheminer le câble iPod à la partie accessible de la zone du tableau de bord pour une connexion facile. Pour l'utilisation occasionnelle de l'iPod, gardez un câble iPod dans votre boîte à gants et utilisez-le pour brancher l'iPod au connecteur avant d'USB.

Aide du besoin ? Pour l'assistance technique, appelez la ligne de support à la clientèle de Jensen à 1-800-323-4815.



For instructions in English, see page 1.
Pour des instructions en Français, référez-vous à la page 9.

Para obtener instrucciones en Español, diríjase a la página 5.
Інструкцію українською мовою див. на стор. 17.

VM9214R



Комплектация

Головное устройство VM9214R
Однодиновый кожух
Жгут проводов
Провод подключения
к выключателю стояночного тормоза
Крепежные изделия

Декоративная рамка
Пульт дистанционного управления с батареей
Кабель подключения внешнего оборудования
с 3,5-мм штекерами на обоих концах
Руководство пользователя
Руководство по установке

Инструменты и принадлежности

Для установки устройства VM9214R потребуются следующие инструменты и принадлежности:

- Отвертка типа торкс (шестиконечная звезда), крестообразная отвертка и плоская отвертка.
- Кусачки и инструмент для зачистки проводов.
- Инструменты для демонтажа штатного радиоприемника (отвертка, набор торцевых гаечных ключей и другие инструменты).
- Изоляционная лента.
- Обжимной инструмент.
- Вольтметр.
- Обжимные соединители.
- Провод 18 AWG (диаметром 1,02 мм) для подключения к источнику питания.
- Провод 16–18 AWG (диаметром 1,02–1,29 мм) для подключения динамиков.

Предупреждение! Никогда не устанавливайте данное устройство в таких местах, где его использование и просмотр могут отрицательно повлиять на безопасность управления автомобилем.

Дополнительное оборудование

- **NAV102:** позволяет использовать функции навигации. Инструкции по установке и эксплуатации прилагаются к модулю навигатора.
- **BTM10:** позволяет соединяться с мобильными телефонами и другими устройствами, поддерживающими функцию Bluetooth.
- **Камера заднего вида.**

Отсоедините аккумуляторную батарею

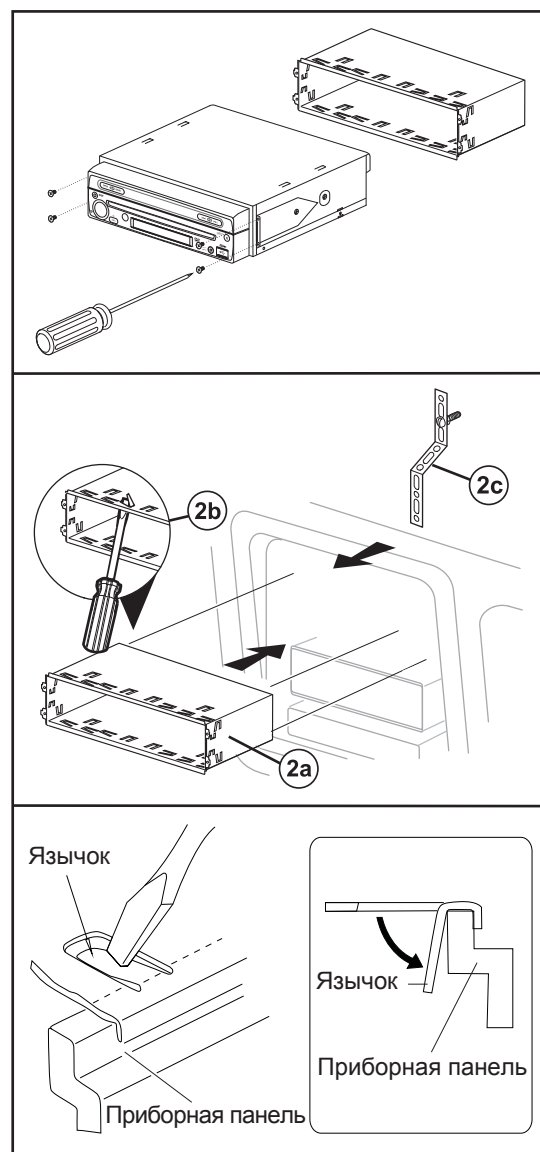
Для предотвращения короткого замыкания перед установкой устройства обязательно выключите зажигание автомобиля и снимите минусовую клемму с его аккумуляторной батареи.

Примечание: если устройство VM9214R устанавливается в автомобиле, оборудованном бортовым или навигационным компьютером, не снимайте клемму с аккумуляторной батареи. Отключение подачи питания может привести к потере данных, хранящихся в памяти компьютера. Во время установки устройства на таком автомобиле будьте особенно осторожны, чтобы не допустить короткого замыкания.

Подготовка к установке

- 1** Для того чтобы снять монтажный кожух с устройства, выкрутите четыре крепежных винта.
- 2** Установите монтажный кожух.
 - а. Установите монтажный кожух в приобретаемый дополнительно адаптер или прямо в приборную панель автомобиля. При установке кожуха в отверстие в приборной панели автомобиля, отогните излишние усилия, чтобы не погнуть его.
 - б. На верхней, нижней и боковых сторонах монтажного кожуха находятся специальные металлические язычки, которые можно отогнуть наружу с помощью отвертки или другого подобного инструмента. Когда кожух полностью вставлен в отверстие в приборной панели автомобиля, отогните наружу такое количество язычков, которое необходимо для надежного закрепления кожуха в панели.
 - в. Для более надежного закрепления устройства установите опорную планку.
- 3** Расположите устройство перед отверстием в приборной панели автомобиля, чтобы протянуть электрическую проводку через монтажный кожух.

Внимание! Будьте аккуратны, чтобы не повредить штатную электрическую проводку автомобиля.



Подключение проводов

Внимание! Подключайте данное устройство только к источнику питания напряжением 12 В и правильным типом заземления.

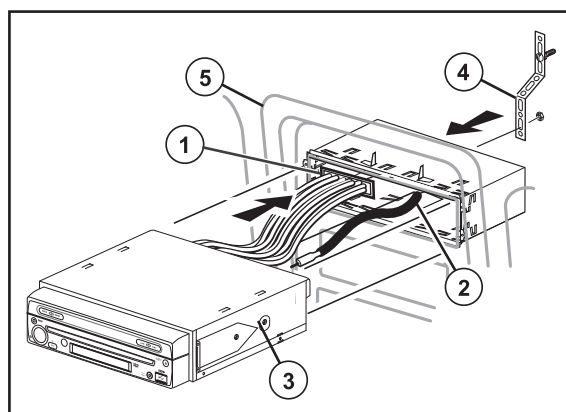
Подключите провода, как показано на рисунке на следующей странице. После подсоединения всех проводов снова подключите штатный кабель к минусовой клемме аккумуляторной батареи автомобиля.

Примечание: при замене всегда используйте предохранитель только того типа и номинала, который указан в технических характеристиках устройства. Это позволит избежать повреждения данного устройства. В устройстве VM9214R используется один 15-амперный предохранитель, который находится черном блоке фильтра, установленном в разрез главного жгута проводов.

Последний этап установки

После подключения всех проводов включите устройство, чтобы проверить правильность его работы (зажигание автомобиля должно быть включено). Если устройство не работает, проверьте правильность и надежность подключения всех проводов. Если же устройство работает правильно (или после устранения имеющейся неисправности), выключите зажигание автомобиля и перейдите к последнему этапу установки устройства.

- 1 Подключите адаптер проводки к имеющемуся жгуту проводов.
- 2 Подключите провод антенны.
- 3 Убедитесь, что устройство правильно ориентировано, и аккуратно задвиньте его в монтажный кожух до конца, затем закрепите четырьмя штатными винтами.
- 4 С помощью входящей в комплект шестигранной гайки закрепите один конец перфорированной опорной планки (входящей в комплект) на резьбовой шпильке на задней стороне устройства. Закрепите другой конец перфорированной планки на надежной детали приборной панели автомобиля под устройством или над ним, используя входящие в комплект винт и шестигранную гайку. При необходимости согните планку под нужным углом.
- 5 Установите на место все детали, снятые с приборной панели автомобиля.



Внимание! Задняя сторона устройства должна поддерживаться планкой. Это позволит избежать повреждения приборной панели автомобиля под весом устройства и не допустить его неправильной работы из-за вибрации.

Примечание: для правильной работы проигрывателя дисков DVD/компакт-дисков устройство должно быть установлено горизонтально или под углом не более 20° к горизонтальной плоскости. Убедитесь, что установка устройства отвечает данным требованиям.

Последний этап установки в соответствии со стандартом ISO-DIN

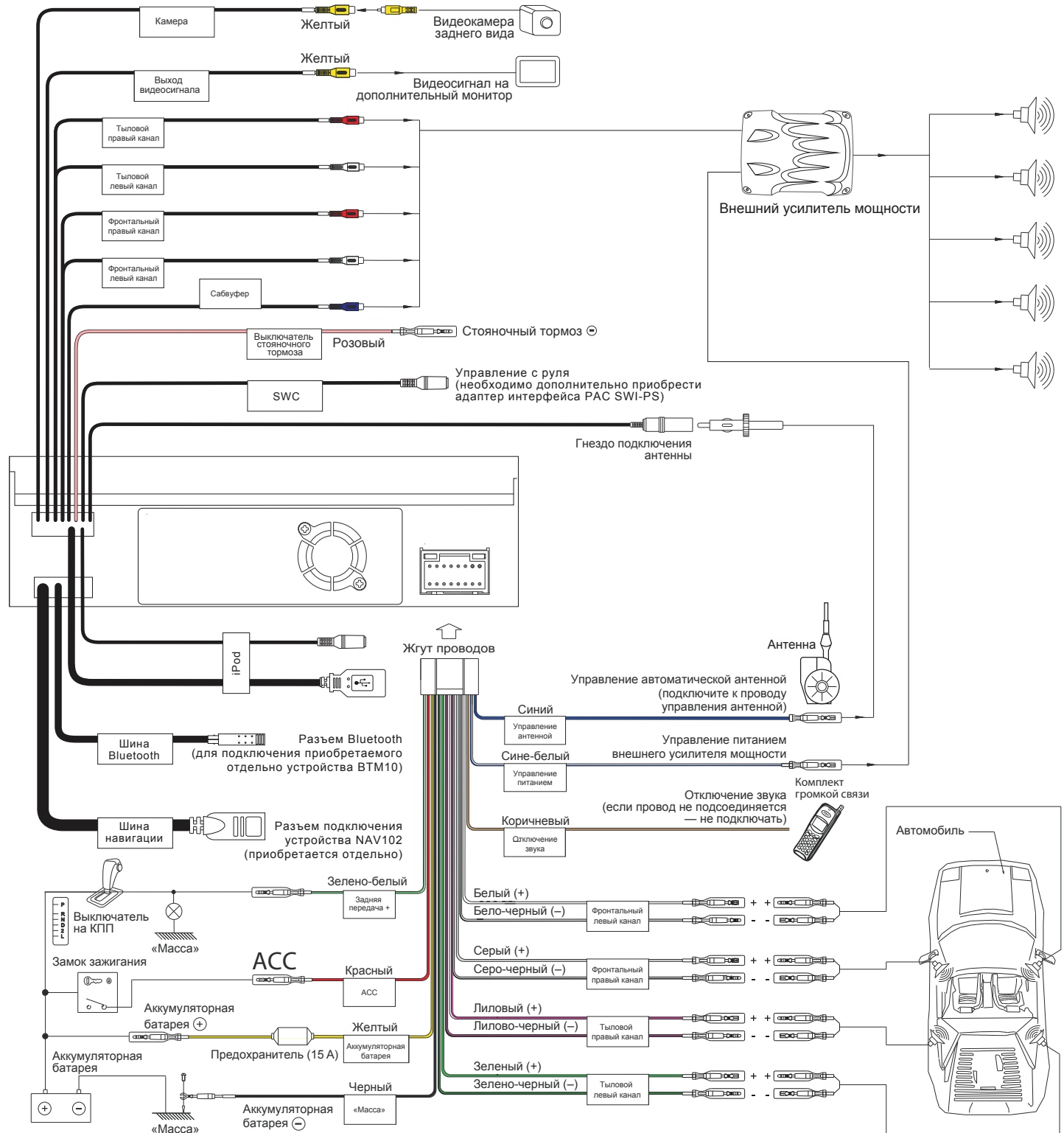
- 1 Снимите кронштейны монтажного кожуха.
- 2 Снимите декоративную рамку.
- 3 Установите штатные кронштейны крепления радиоприемника на новое устройство, используя винты крепления штатного радиоприемника.
- 4 Задвиньте устройство в отверстие в приборной панели и закрепите его на месте.
- 5 Установите на место приборную панель.

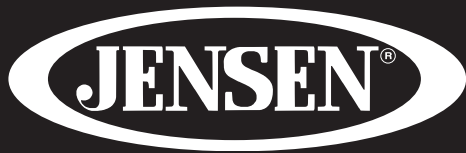


Схема подключения

Важно! Неправильное подключение проводов может привести к повреждению устройства. Внимательно следуйте инструкциям по подключению или поручите установку устройства опытному специалисту.

Для подключения проигрывателя iPod можно использовать белый кабель, входящий в его комплект, который имеет на одном конце 30-контактный разъем, а на другом разъем USB. Для воспроизведения видеозаписей или фотографий с iPod необходимо приобрести кабель iLink-USB. Подключите кабель iPod к входам iPod на задней панели устройства (разъемы USB / 3,5 мм), и проложите его до того места на приборной панели автомобиля, в котором будет удобно подключать проигрыватель. Если проигрыватель iPod будет подключаться редко, храните кабель iPod в перчаточном ящике и используйте для соединения iPod с разъемом USB на передней панели.





For instructions in English, see page 1.
Pour des instructions en Français, référez-vous à la page 9.

Para obtener instrucciones en Español, diríjase a la página 5.
Инструкцию на русском языке см. на стр. 13.

VM9214R



Комплектація

Головний пристрій VM9214R
Кожух 1DIN
Джгут проводів
Провід підключення до вимикача гальма стоянки
Кріпильні вироби
Декоративна рамка

Пульт дистанційного керування з батарейкою
Кабель підключення зовнішніх пристроїв з 3,5-мм штекерами на обох кінцях
Інструкція користувача
Інструкція з інсталяції

Інструменти та матеріали

Для установки пристрою VM9214R будуть потрібні наступні інструменти та матеріали:

- Викрутка типу торкс (шестикінецьна зірка), хрестоподібна та плоска викрутки.
- Інструмент для зачищення проводів.
- Інструменти для демонтажу штатного радіоприймача (викрутка, набір торцевих гайкових ключів та інші інструменти).
- Ізоляційна стрічка.
- Обжимний інструмент.
- Вольтметр.
- Обжимні з'єднувачі.
- Провід 18 AWG (діаметром 1,02 мм) для підключення до джерела живлення.
- Провід 16–18 AWG (діаметром 1,02–1,29 мм) для підключення динаміків.

Попередження! Ніколи не встановлюйте даний пристрій у таких місцях, де його використання та перегляд можуть негативно вплинути на безпеку керування автомобілем.

Додаткове обладнання

- **NAV102:** дозволяє використовувати функції навігації. Інструкції з установки й експлуатації додаються до модуля навігатора.
- **BTM10:** дозволяє з'єднуватися з мобільними телефонами та іншими пристроями, що підтримують функцію Bluetooth.
- **Камера заднього огляду.**

Від'єднайте акумуляторну батарею

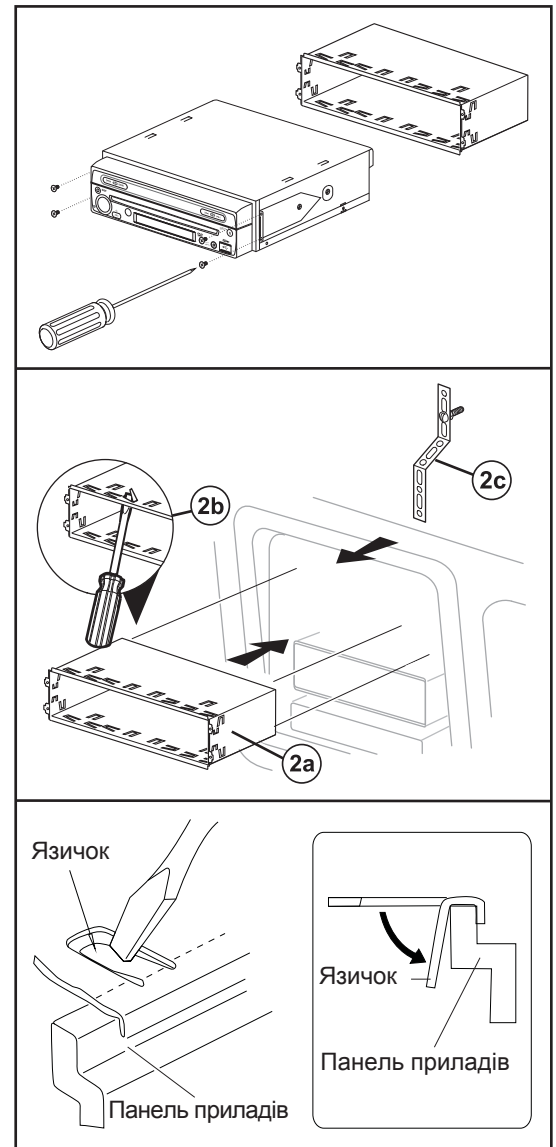
Для запобігання короткого замикання перед установкою пристрою обов'язково виключіть запалення автомобіля та зніміть мінусову клему з його акумуляторної батареї.

Примітка: якщо пристрій VM9214R встановлюється в автомобілі, обладнаному бортовим або навігаційним комп'ютером, не знімайте клему з акумуляторної батареї. Відключення подачі живлення може привести до втрати даних, що зберігаються в пам'яті комп'ютера. Під час установки пристрою на такому автомобілі будьте особливо обережні, щоб не допустити короткого замикання.

Підготовка до установки

- 1** Для того щоб зняти монтажний кожух із пристрою, викрутіть чотири кріпильних гвинти.
- 2** Установіть монтажний кожух.
 - а. Установіть монтажний кожух в адаптер, що купується додатково, або прямо у панель приладів автомобіля. При установці кожуха в отвір не докладайте зайвих зусиль, щоб не погнути його.
 - б. На верхній, нижній і бічній сторонах монтажного кожуха перебувають спеціальні металеві язички, які можна відігнути назовні за допомогою викрутки або іншого подібного інструмента. Коли кожух повністю вставлений в отвір у панелі приладів автомобіля, відігніть назовні таку кількість язичків, яка необхідна для надійного закріплення кожуха в панелі.
 - в. Для більш надійного закріплення пристрою встановіть опорну планку.
- 3** Розташуйте пристрій перед отвором у панелі приладів автомобіля, щоб протягнути електричну проводку через монтажний кожух.

Увага! Будьте акуратні, щоб не ушкодити штатну електричну проводку автомобіля.



Підключення проводів

Увага! Підключайте даний пристрій тільки до джерела живлення напругою 12 В і правильним типом заземлення.

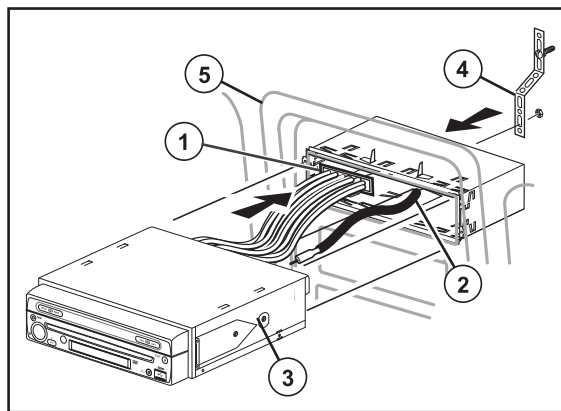
Підключіть проводи, як показано на малюнку на наступній сторінці. Після приєднання всіх проводів знову підключіть штатний кабель до мінусової клеми акумуляторної батареї автомобіля.

Примітка: при заміні завжди використовуйте запобіжник тільки того типу й номіналу, що зазначений у технічних характеристиках пристрою. Це дозволить уникнути пошкодження даного пристрою. У пристрої VM9214R використовується один 15-амперний запобіжник, що перебуває у чорному блоці фільтра, установленому в розріз головного джгута проводів.

Останній етап установки

Після підключення всіх проводів включіть пристрій, щоб перевірити правильність його роботи (запалення автомобіля повинне бути включене). Якщо пристрій не працює, перевірте правильність і надійність підключення всіх проводів. Якщо ж пристрій працює правильно (або після усунення наявної несправності), виключіть запалення автомобіля й перейдіть до останнього етапу установки пристрою.

- 1 Підключіть адаптер проводки до наявного джгута проводів.
- 2 Підключіть провід антени.
- 3 Переконайтеся, що пристрій правильно орієнтований, і акуратно засуньте його в монтажний кожух до кінця, потім закріпіть чотири штатними гвинтами.
- 4 За допомогою шестигранної гайки, що входить у комплект, закріпіть один кінець перфорованої опорної планки (що входить у комплект) на різьбовій шпильці на задній стороні пристрою. Закріпіть інший кінець перфорованої планки на надійній деталі панелі приладів автомобіля під пристроєм або над ним, використовуючи гвинт і шестигранну гайку, що входять в комплект. При необхідності зігніть планку під потрібним кутом.
- 5 Установіть на місце всі деталі, зняті із панелі приладів автомобіля.



Увага! Задня сторона пристрою повинна підтримуватися планкою. Це дозволить уникнути пошкодження панелі приладів автомобіля під вагою пристрою й не допустити його неправильної роботи через вібрацію.

Останній етап установки у відповідності зі стандартом ISO-DIN

- 1 Зніміть кронштейни монтажного кожуха.
- 2 Зніміть декоративну рамку.
- 3 Установіть штатні кронштейни кріплення радіоприймача на новий пристрій, використовуючи гвинти кріплення штатного радіоприймача.
- 4 Засуньте пристрій в отвір у приладовій панелі й закріпіть його на місці.
- 5 Установіть на місце панель приладів.

Примітка: для правильної роботи програвача дисків DVD/компакт-дисків пристрій має бути встановлений горизонтально або під кутом не більше 20° до горизонтальної площини. Переконайтеся, що установка пристрою відповідає даним вимогам.

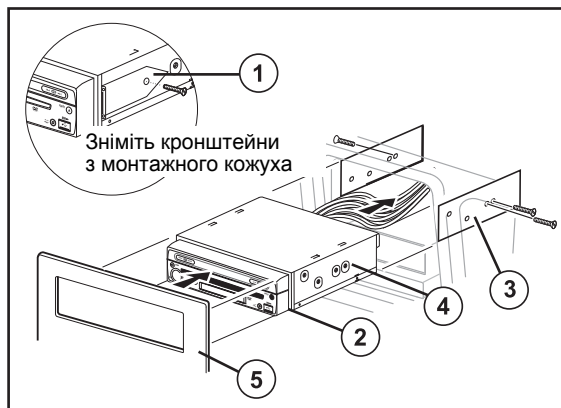


Схема підключення

Важливо! Неправильне підключення проводів може привести до пошкодження пристрою. Уважно додержуйтеся інструкцій по підключенню або доручіть установку пристрою досвідченому фахівцеві.

Для підключення програвача iPod можна використовувати білий кабель, що входить у його комплект, що має на одному кінці 30-контактний роз'єм, а на іншому роз'єм USB. Для відтворення відеозаписів або фотографій з iPod необхідно придбати кабель jLink-USB. Підключіть кабель iPod до входів iPod на задній панелі пристрою (роз'єм USB/3,5 мм), і прокладіть його до того місця на панелі приладів автомобіля, у якому буде зручно підключати програвач. Якщо програвач iPod буде підключатися рідко, зберігайте кабель iPod у «бардачці» й використовуйте для з'єднання iPod з роз'ємом USB на передній панелі.

